



RAHANDUSMINISTEERIUM

# Riigieelarve seaduse muutmise koostöökogu

**Finantsdistsipliin,  
rahavoogude juhtimine,  
eelarve täitmise kontroll I**

18.04.2024



# Finantsdistsipliini töörühm

*Juta Maar*

*Helena Siemann*

*Marika Tuusis / Tiia Ojasalu*

*Marit Altvälja*

*Tuulika Oidermaa*

*Anneli Ratnik*

*Janno Luurmees / Merike Wilkinson*

*Riina Senipalu*

# VTK peatükk 1.3 Eelarve- ja finantsdistsipliini tagamine ning finantsriskide juhtimine ei ole finantsjuhtimise protsessis terviklikult lahendatud

1. *Eelarve prognooside täpsuse suurendamiseks kvaliteetsem ja asjakohasem sisend*
  - 1.1. *Analüüsida rahavoo prognooside kvaliteedi tõstmise võimalusi*
  - 1.2. *Keskvalitsuse juriidiliste isikute (KVJI) finantsplaaniga seotud probleemide analüüs ja ettepanekud*
2. *Eelarvearuanded on asjakohased ning planeerimistsükkel võimaldab kasutada viimast ja värsket teadmist*
  - 2.1. *Riigieelarve täitmise kontroll*
  - 2.2. *Planeerimis- ja seiretsükli analüüs*
  - 2.3. *Riigiasutuste sisekontrolli ja siseauditite korraldamine*
3. *Eelarve koostamise protsessi raamistiku süsteemne ja põhjendatud korrastamine*
  - 3.1 *Analüüsida eelarvereeeglite asjakohasust ja piisavust COVID ja Ukraina kriisi kogemuste ning uute Euroopa reeglite valguses.*
  - 3.2 *Analüüsida stabiliseerimisreservi vajalikkust ja reservide haldamise põhimõtteid laiemalt*

# Punktid teadmiseks

## **Eelarve koostamise protsessi raamistiku süsteemne ja põhjendatud korrastamine**

**Eelarvereglite ajakohasus ja piisavus kriisikogemuste ja uute Euroopa reeglite valguses**

Tulenevalt Euroopa Komisjoni kavast muuta eelarvereegleid on suure tõenäosusega vaja juba 2024. aastal muuta riigieelarve seadust

**Stabiliseerimisreservi vajalikkus ja reservide haldamise põhimõtted**

Seadust muudeti **01.01.2024**.

## **Riigiasutuste sisekontrolli ja siseauditite korraldamine**

Rahandusministeeriumi roll sisekontrolli juhtimisel ja siseauditi korraldamisel

Probleem on suunatud Vabariigi Valitsuse seaduse VTK-sse.

## **Seire – ja planeerimistsükkel**

Tagada eelarve planeerimisprotsessis seireinfo põhinev ja otsuste tegemist toetav aruandlus.

# Kesk-pikk fiskaal-struktuurne plaan, uuema nimetusega eelarve- ja struktuurikava

**Plaani keskne element on siduv netokulukasv järgmiseks neljaks (või seitsmeks) aastaks**

Plaan peaks katma indikatiivse majandus- ja fiskaalstrateegia, mis tagab plaani lubaduste (netokulukasv) täitmise

Lisaks peaks plaan pakkuma täiendavat infot võtmereformide ja investeeringute, sh kui küsitakse, siis nende kohta, mille alusel soovitakse plaani pikendamist neljalt aastalt seitsmele

Esimese plaani tähtaeg 20.09.2024, seejärel 2027 (?), 2031 (?)

# Erinevus stabiilsusprogrammist

	Stabiilsusprogramm	Eelarve- ja struktuurikava
Plaani pikkus	4 aastat (7 aastat), uuendus igal aastal	Fikseeritakse neljaks aastaks, igal aastal esitatakse täitmise aruanne <i>(annual progress report)</i>
Eelarvereeeglite alus	Tasakaalueesmärk	Maksimaalne netokulude kasvu määr neljaks (seitsmeks) aastaks
Majandusprognoosi kirjeldamine	Majandusprognoos muutumatu poliitika eeldusel	Detailse makroprognoosi lisamine ei ole tingimata vajalik
Eesmärgi saavutamist tagavate meetmete kirjeldamine	Meetmed on kirjeldatud	Detailed meetmed ei ole tingimata vajalikud

# Riigieelarve seadus vajab ülevaatamist

## 2. Peatükk Eelarvereeolid

- Viited algdokumentidele, peale uute EL üleste õigusaktide ja juhendite kinnitamist
- Eelarvepositsiooni reeglitesse lisada netokulu kasvumäär või viide sellele

## 3. Peatüki 3. jagu Stabiilsusprogramm

- Asendada fiskaal-struktuurse plaaniga või täpsustatud nimetusega

## § 4. Eelarvenõukogu (ka § 14.)

Täpsustada eelarvenõukogu rolli ja kohustusi uutest reeglitest lähtuvalt

# PWC analüüs "Riigi eelarvestrateegia ja riigieelarve (RES/RE) planeerimis- ja aruandlustsükli analüüs"

**1.1 Eelarve planeerimise tsükli etappide eraldiseisev käsitlemine, sest infovajadus on erinev.**

Oluline sõnastada iga aruande EESMÄRGID

**1.2 Sügavama seireanalüüsi vajadusel kasutada teisi instrumente**

**1.3 Seireinfo vajaduse tekkimise soodustamine asutuste tasandil igapäevase operatiiv- ja finantsjuhtimise toetamiseks**

Igapäevase **operatiivse juhtimise** aluseks on SAP BO aruandlus

Oluline, et jooksev seis on seiratav, vajalik sisendinfo jõuab kiirelt infosüsteemidesse.

**1.4 Võimekas tsentraalne töövahend standardiseeritud kujul**

**1.5 Aastaruande tähtaja varasemaks toomine, et anda sisendit eelarve planeerimisse.**

# PWC analüüs "Riigi eelarvestrateegia ja riigieelarve (RES/RE) planeerimis- ja aruandlustsükli analüüs"

## **2.1 Vaadata üle tähtajad, mis võimaldavad teha eelmise aasta eelarvetes muudatusi**

Eelarveaasta lõpeb 31. detsembril. Täpsustada seaduses riigieelarve ja riigieelarve täitmise muudatuste tegemise aega – nii kaua, kui tehakse auditeerimisi, peaks olema võimalik ka muudatusi tagant järele teha.

## **3.1 Kaardistada kasutajate vajadused ja vastutused eelarve täitmise ülevaadete osas**

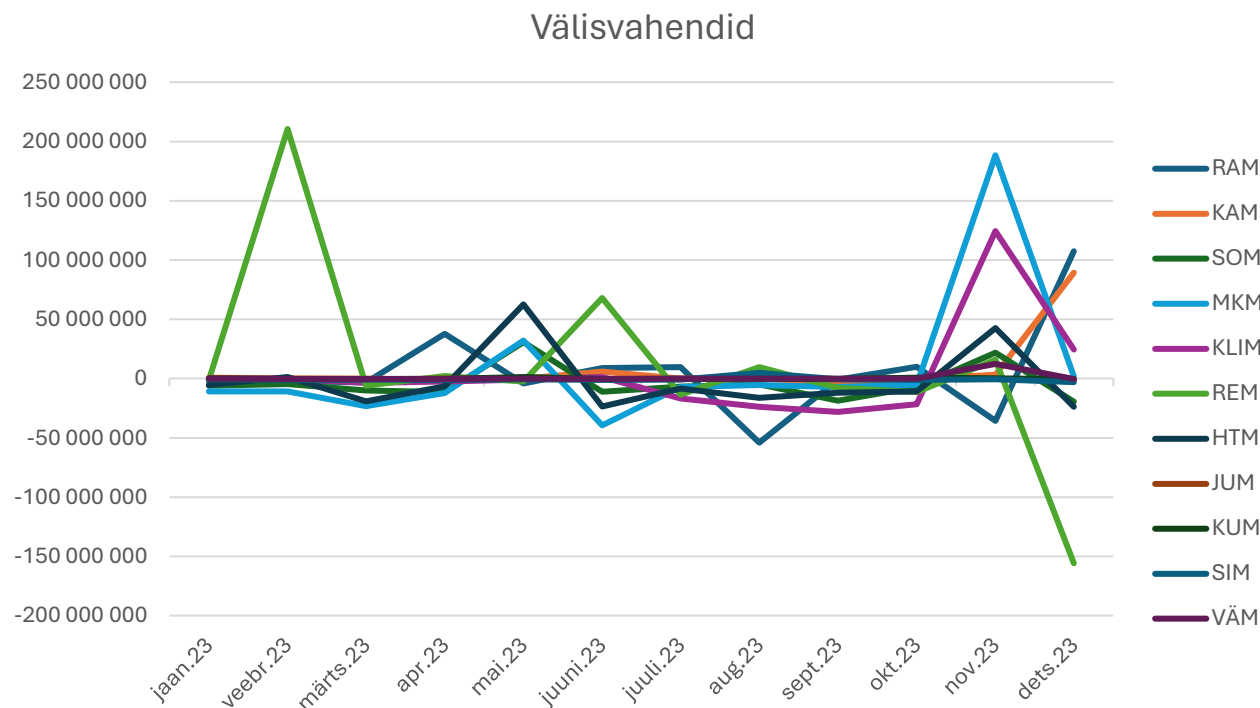
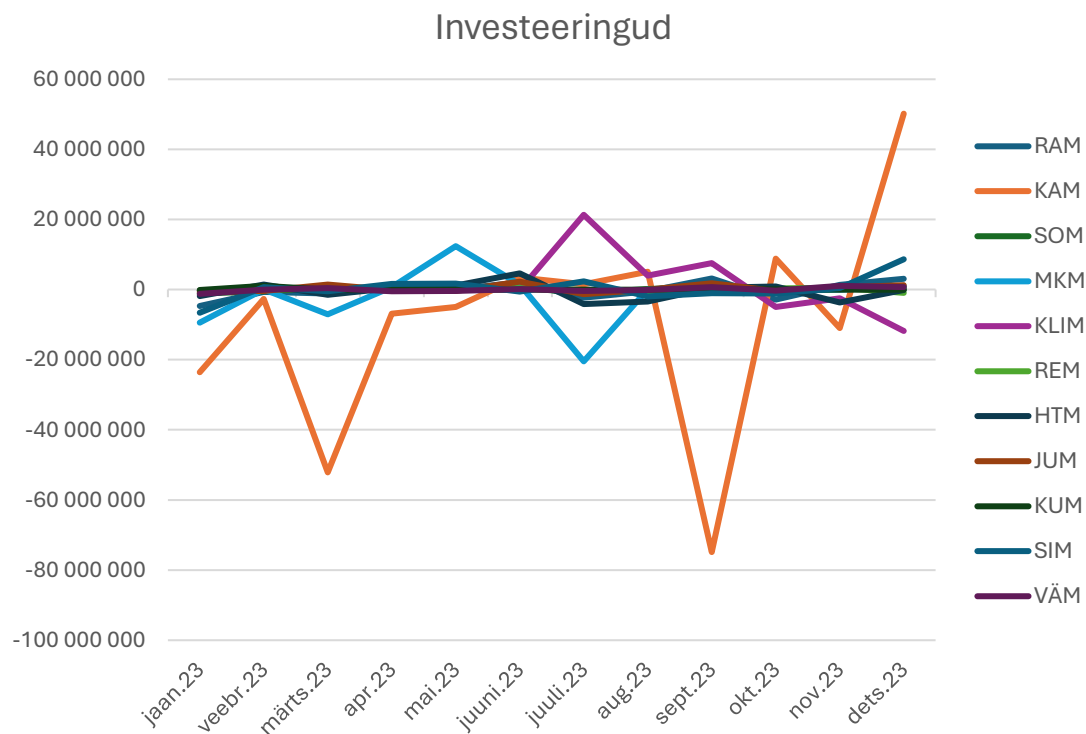
Töörühma ettepanek – täiendada riigieelarve seaduse § 75 sõnastust, lisada vastutus ja eesmärgid .

## **3.2 Täpsustada tulemusinfo esitamise detailsus ning regulaarsus**

Oluline soodustada analüütilist koostööd Rahandusministeeriumi ja valdkondlike ministeeriumide vahel. Loo keskne analüüsi meeskond, mis kaasaks nii sisulist kui finantsilist teadmist.

# Rahavoo prognooside kvaliteedi tõstmine

- Töörühma ettepanek – lisaandmeid rahavoo prognoosi kohta tuleks küsida suuremate ettemaksetega või oluliste ja mittestabiilsete rahavoogude mahuga valitsemisaladest, nt Kaitseministeeriumilt (eelkõige RKIK) ja Regionaal- ja Põllumajandusministeeriumilt (eelkõige PRIA).



# KVJI finantsplaanidega seotud probleemid

- Töörühma ettepanek - eelarve planeerimine peaks vastama tegelikele võimalustele, st sihtasutusel võib tekkida vajadus esitada jooksva aastal **uus finantsplaan**. Täiendava finantsplaani esitamine on vabatahtlik ning kinnitatud finantsplaani esitamise tähtaeg võiks olla 15. märts. Täpsustada **riigivara seaduse §-is 79** „eelarve koostamise alust“ ja **riigieelarve seaduse §-is 12** täiendava finantsplaani esitamist.

# Tagasisidering

**SIM**

**Põhiseaduslikud**

**HTM**

**JUM**

**KAM**

**KLIM**

**KUM**

**MKM**

**RAM**

**REM**

**SOM**

**VÄM**